

# 平成 29 年度 環境活動レポート

(対象期間：2017年1月～2017年12月)



播磨環境管理センター株式会社

発行日：2018年 2月20日

# 環境方針

## <環境理念>

播磨環境管理センター株式会社は、本業である総合建設、ビル総合管理業、特定労働者派遣事業、廃棄物収集運搬業等を通じて、地球環境にやさしい企業を目指していきます。

様々な環境問題に対して、社員一人一人が自覚し、率先して取り組んで行き、企業として社会に貢献していきます。

## <行動指針>

1. 環境保全に関する法令等を順守します。
2. 環境に関する社員教育を行い、知識や行動の向上に努めます。
3. 環境方針・環境への取り組みを社員に周知徹底し意識の意図を図ります。
4. 具体的に次のことに取り組みます。
  - ① 電力の消費に伴う二酸化炭素排出量の削減
  - ② 自動車燃料の二酸化炭素排出量の削減  
(収集運搬ルート効率化及び取り忘れ防止等、適正な作業の維持)
  - ③ 産業廃棄物の適正処理及び一般廃棄物の削減
  - ④ 事業所内での水道水使用量(総排水量)の削減
  - ⑤ グリーン購入の促進
  - ⑥ 地域社会へ貢献し、ボランティア清掃年1回以上の実施

制定日 平成24年6月1日

改定日 平成24年9月1日

播磨環境管理センター株式会社  
代表取締役 青柳 淳

## 取組の対象組織・活動

### □組織の概要

(1) 名称及び代表者名

播磨環境管理センター株式会社  
代表取締役社長 青柳 淳

(2) 所在地

本 社 〒676-0068 兵庫県高砂市高砂町鍛冶屋町1390  
梅井車庫 〒676-0074 兵庫県高砂市梅井4丁目29-20  
中筋車庫 〒676-0081 兵庫県高砂市伊保町中筋字蔵の前560・563

(3) 環境管理責任者氏名及び担当者連絡先

責任者 総務部 中園 朋子 TEL:079-443-0003  
担当者 総務部 上田 陽子 TEL:079-443-0003

(4) 事業内容

総合建設業、ビル総合管理業、警備業、特定労働者派遣事業、一般廃棄物収集運搬業、産業廃棄物収集運搬業

(5) 事業の規模

売上高 1,131百万円 (2017年度実績)  
総従業員数 245名(内 顧客先配置従業員 191名)

	本社	梅井車庫	中筋車庫
常駐者数	45名	0名	0名
延べ床面積	380m <sup>2</sup>	423m <sup>2</sup>	1156m <sup>2</sup>

(6) 事業年度 1月～12月

### □認証・登録の対象組織・活動

登録組織名: 播磨環境管理センター株式会社  
本社  
梅井車庫  
中筋車庫

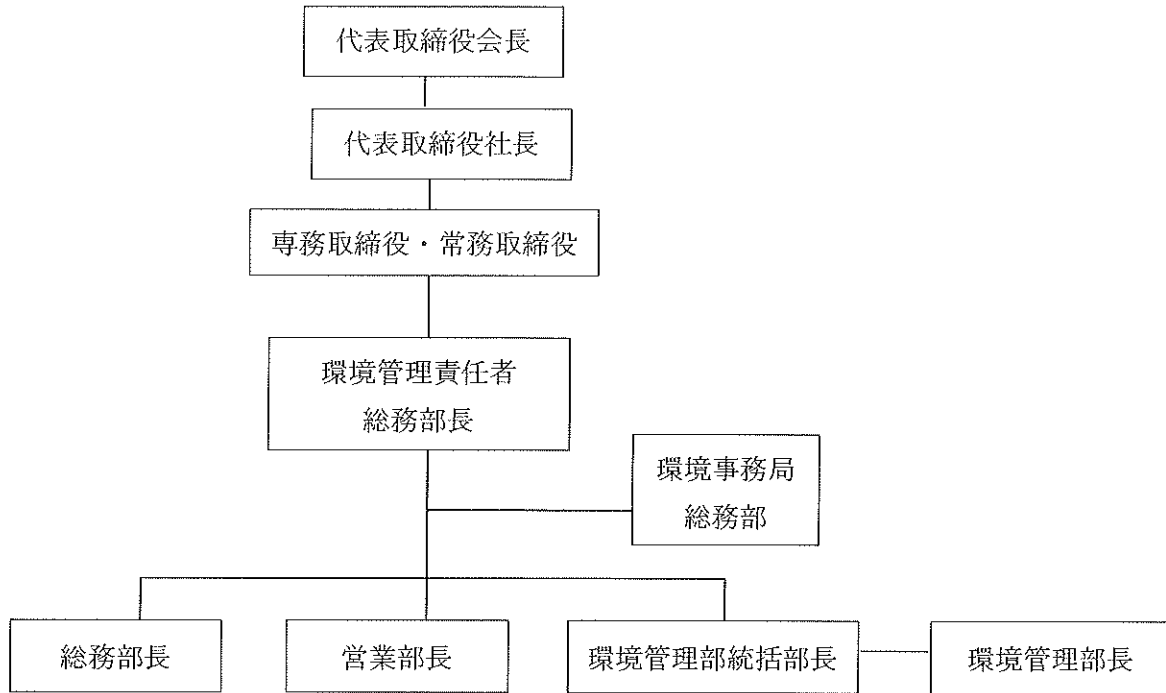
活動: 組織の概要の(4)事業内容と同じ

□情報公表項目

(1) 設立年月日 昭和41年4月1日

(2) 資本金 4,500万円

(3) 環境経営システム組織



(4) 建設業許可内容

1.土木工事業	兵庫県知事許可(特-27)第402214号
2.大工工事業	同上
3.とび・土工工事業	同上
4.屋根工事業	同上
5.鋼構造物工事業	同上
6.板金工事業	同上
7.塗装工事業	同上
8.内装仕上工事業	同上
9.造園工事業	同上
10.建築工事業	同上
11.左官工事業	同上
12.石工事業	同上
13.タイル・れんが・ブロック工事業	同上
14.鉄筋工事業	同上

- |             |                         |
|-------------|-------------------------|
| 15.ガラス工事業   | 同上                      |
| 16.防水工事業    | 同上                      |
| 17.熱絶縁工事業   | 同上                      |
| 18.建具工事業    | 同上                      |
| 19.管工事業     | 兵庫県知事許可（般-27）第 402214 号 |
| 20.しゅんせつ工事業 | 同上                      |
| 21.ほ装工事業    | 同上                      |
| 22.水道施設工事業  | 同上                      |

(5) 産業廃棄物許可内容

産業廃棄物関係許可項目一覧表

都道府県 及び 政令都市	許可年月日 有効期間	許可番号	産業廃棄物 許可項目																
			燃え殻	汚泥	廃油	廃酸	廃アルカリ	廃プラスチック類	紙くず	木くず	繊維くず	動植物性残さ	金属くず	ガラス陶磁器くず	がれき類	ばいじん	ゴムくず	感染性廃棄物	廃石綿等
兵庫県	H29.10.23 H34.10.22	産廃収集運搬業 02814005781	●	●	●	●	●	●	●	●	●	●	●	●	●	●			
大阪府	H26.9.6 H31.9.5	産廃収集運搬業 02700005781		●	●	●	●	●	●	●	●	●	●	●			●		
広島県	H25.7.15 H30.7.14	産廃収集運搬業 03400005781		●	●	●	●	●	●	●	●	●	●	●					
京都府	H25.11.20 H30.11.19	産廃収集運搬業 02600005781		●	●	●	●	●	●	●		●	●	●					
奈良県	H25.6.18 H30.6.17	産廃収集運搬業 02900062141		●	●	●	●	●	●	●		●	●	●					
岡山県	H25.9.30 H30.9.29	産廃収集運搬業 03302005781		●	●	●	●	●		●		●	●	●					
和歌山県	H29.8.1 H33.12.4	産廃収集運搬業 03000005781		●	●	●	●												
鳥取県	H29.4.24 H34.4.23	産廃収集運搬業 03101005781		●	●	●	●	●			●								
徳島県	H29.8.24 H34.8.23	産廃収集運搬業 3600005781		●	●	●	●												
兵庫県	H29.10.23 H34.10.22	特管収集運搬業 02854005781			●	●	●										●	●	

※積替え保管施設はありません。

一般廃棄物収集運搬業

a) 高砂市（指令計第2号）

- ①許可年月日 平成28年4月1日
- ②許可有効期限 平成30年3月31日
- ③事業計画の概要 高砂市全域の一般廃棄物収集運搬を業とする。
- ④取扱廃棄物の種類 一般廃棄物（特別管理一般廃棄物を除く）

b) 加古川市（指令環1第17号）

- ①許可年月日 平成29年2月1日
- ②許可有効期限 平成31年1月31日
- ③事業計画の概要 高砂市全域の一般廃棄物収集運搬を業とする。
- ④取扱廃棄物の種類 高砂市内で収集した事業系ごみ及び家庭系ごみ

c) 播磨町（す第13号）

- ①許可年月日 平成29年2月1日
- ②許可有効期限 平成31年1月31日
- ③事業計画の概要 高砂市全域の一般廃棄物収集運搬を業とする。
- ④取扱廃棄物の種類 高砂市内の一般廃棄物

(6) 保有車両及び重機

区 分	車両形式	台数	最大積載量
車 両	10tアームロール	1	11,300 kg
	10tダンプ	1	8,900 kg
	6tアームロール	1	5,400 kg
	4tアームロール	1	3,850 kg
	4tユニック	1	2,400 kg
	6t平ボディー	1	5,900 kg
	4t平ボディー	1	4,050 kg
	3tパワーゲート	1	3,000 kg
	2tパワーゲート	1	2,000 kg
	10tパワープロ	1	9,920 kg
	10tパワープロ	1	9,360 kg
	6tパワープロ	1	4,120 kg
	2tダンパー	1	2,200 kg
	4t 高压洗浄車	1	2,540 kg
	4tパッカー	1	2,300 kg
	4tパッカー	2	2,850 kg
	3tパッカー	1	2,100 kg
3.5tパッカー	1	3,000 kg	
3.5tパッカー	1	3,050 kg	

	2 t パッカー	2	2,000kg
	1 t トラック	1	800 kg
	軽トラ	2	350kg
	軽トラダンプ	1	350kg
	3 t ダンプ	1	3,000 kg
重 機	バックホウ	1	0.2 m <sup>3</sup>
	バックホウ	1	0.035 m <sup>3</sup>

(7) 廃棄物処理実績

営 業 項 目	2017 年度実績
産業廃棄物収集運搬量	3 4 5 9 . 7 9 t
一般廃棄物収集運搬量	1 5 8 6 . 3 9 t

(8) 廃棄物処理料金

収集運搬は、内容により料金が異なりますので、別途お見積致します。

□環境目標と実績

環境目標項目	単位	2016年 基準値		2017年度	2018年度	2019年度	2020年度
二酸化炭素排出量削減	kg-CO <sub>2</sub>	270202	実績	319023			
電力使用量の削減	kWh	76834	目標	76450 (99.5%)	76066 (99%)	75681 (98.5%)	75297 (98%)
			実績	80402			
			達成率	95%			
			評価	×			
軽油使用量の削減	L	75682.79	目標	75304 (99.5%)	74925 (99%)	74547 (98.5%)	74168 (98%)
			実績	90107.94 3413/台			
			達成率	84%			
			評価	×			
ガソリン使用量の削減	L	20541.03	目標	20438 (99.5%)	20336 (99%)	20233 (98.5%)	20130 (98%)
			実績	18483.06			
			達成率	111%			
			評価	○			
一般廃棄物排出量削減	kg	373	目標	371 (99.5%)	371 (99.5%)	371 (99.5%)	371 (99.5%)
			実績	444			
			達成率	84%			
			評価	×			
上水使用量の削減	m <sup>3</sup>	1714	目標	1705 (99.5%)	1697 (99%)	1688 (98.5%)	1680 (98%)
			実績	1698			
			達成率	100%			
			評価	○			

※2013年度は2011年度を基準値とする。

※2014年度以降は2013年度を基準値とする。

※2017年度以降は2016年度を基準値とする。

※CO<sub>2</sub>排出係数は0.493 (kg-CO<sub>2</sub>/kWh) とする

※2014年度より一般廃棄物排出量は4kg/袋とする。



□主要な環境活動計画の内容及び取組結果の評価

\*2017年度の目標とその実績についての評価

取り組み計画	達成状況	評価（結果と今後の方向）
<b>電力使用量の削減</b>		
・空調温度の適正化（冷房 28℃暖房 20℃）	○	設定温度の確認を引き続き徹底する。
・未使用部屋の空調停止	△	未使用部屋の消灯及び空調停止を再度管理、徹底する。
・不要照明の消灯	×	不要箇所照明の消灯を徹底する
<b>軽油使用量の削減</b>		
・不要なアイドリングストップ	△	夏場の暑い時期の休憩時にアイドリングが増えてしまう。現場で休憩場所が確保できるか検討する。
・急加速・急停車の防止	○	普段より安全運転に注意する。
・効率的な移動	△	無駄な移動を省き、より効率的なルートを計画する。
<b>ガソリン使用量の削減</b>		
・不要なアイドリングストップ	○	今後もエコドライブを実行する。
・急加速・急停車の防止	○	普段より安全運転に注意する。
・効率的な移動	○	無駄な移動を省き、より効率的なルートを計画する。
<b>一般廃棄物の削減</b>		
・分別の徹底	○	分別ができ、状態が把握できるようになった。
・裏紙使用	○	以前にも増して、徹底した。
・古紙のリサイクル化	○	上記と同じ
		紙くずのリサイクルに取り組む。
<b>上水使用量の削減</b>		
・節水の周知徹底	○	節水の呼びかけを、より徹底をはかる。
・清掃時・手洗い時の節水	○	より多くの工夫ができるようにする。
		洗濯や掃除の方法を見直す。
<b>事務用品のグリーン購入の推進</b>		
・事務用品の購入対象品目調査	○	月々の購入物のリストアップをする。
・事務用品の購入比率調査	△	対象品目と金額のデーターを収集している。
・来年度以降の目標設定	○	実態調査を継続する。
		グリーン商品の取扱いが多い業者を選定する。

※○…達成出来た

△…概ね達成出来た

×…達成できなかった

□環境関連法規等の遵守状況の確認及び評価の結果並びに違反、訴訟等の有無

法的義務を受ける主な環境関連法規制は、次の通りです。

適用される法規制	主 な 要 求 事 項	評価
廃棄物処理法	・（一般・産業）廃棄物収集運搬業の許可 ・（一般・産業）廃棄物収集運搬基準の遵守 ・廃棄物埋立処分の基準の遵守 ・マニフェストの処理及び管理義務の遵守	遵守
騒音規制法	・特定建設作業届出、規制基準遵守	遵守
振動規制法	・特定建設作業届出、規制基準遵守	遵守
建設リサイクル法	・建設廃棄物の再資源化の促進	遵守
消防法	・消防施設の設置と点検（火災報知機、消火栓）	遵守
自動車 NOx・PM 法	・対象地域内での窒素酸化物・粒子状物質の排出基準遵守	遵守

環境関連法規制等の遵守状況の評価した結果、いずれも遵守されていることを確認しました。  
なお、環境に関する違反、訴訟、苦情等も過去3年間ありませんでした。

□代表者による全体の評価と見直し

エコアクション21認証後5年目の取り組みにして初めて上水使用量の削減目標を達成することができた。しかし、全体ではまだまだ未達成が多かった。

来年度は、社員全員を目標達成に対して再度意識改革を行い、取り組んでいきます。

2018年 2月 14日  
代表取締役 青柳 淳